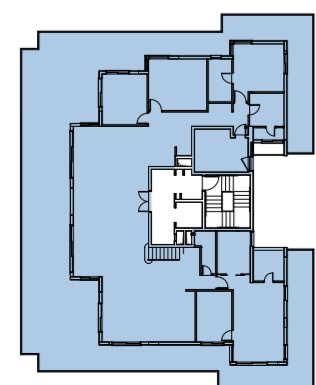
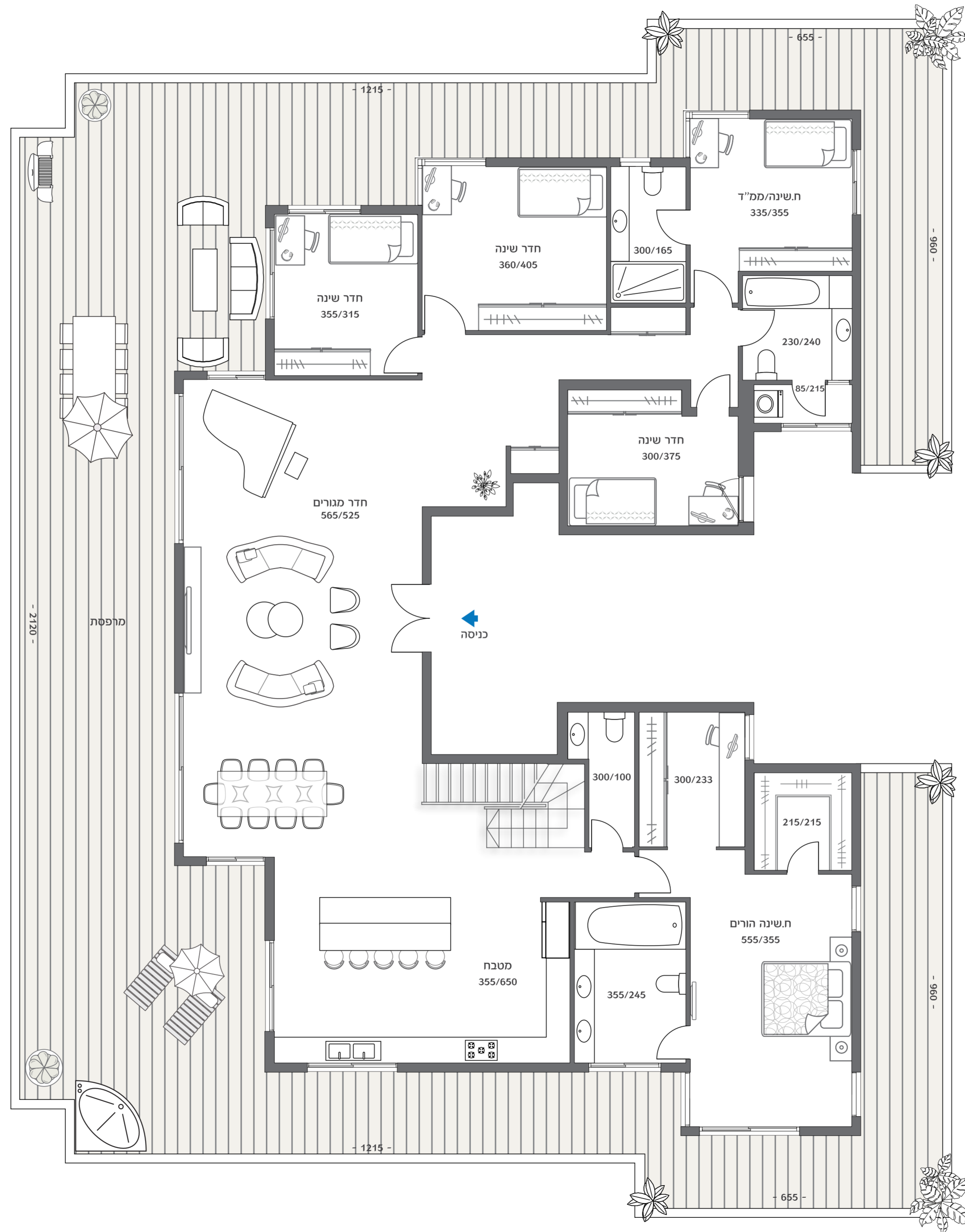




UNIQUE
Luxury on the Sea

פנטהאוז 6 חד' | קומה 9

Mediterranean Sea



עיקרי מפרט טכני

הדירה:

- דלת כניסה מעוצבת צבועה בתנור.
- טייח בגימור שפכטל וצבע אקרילי בכל הדירה מלבד תקרות.
- ריצוף גרניט פורצלן 80/80 או 60/120 במבחר דוגמאות בכל הדירה למעט ח. רטובים.
- מיזוג אויר 2 יח' מיני מרכזי עם שליטה נפרדת לכל חדר ותריסי סטריפ ליינ בסלון ומטבח כולל הנמכות.
- 90-100 נק' מאור מעורבות בכל הדירה כולל תאורת ספוטים במעברים, חשמל תלת פאזי 25 * A 3.
- דלתות פנים בדירה: דלתות תוצרת לנדאו/ פנדור יוניק פרימיום בצביעה בתנור עם ידית לפי בחירה.
- אינטרקום טלוויזיה במעגל סגור כולל שלוחה בחדר הורים.
- אלומיניום משוך בציפוי אנוזיז נגד מליחות הים ובוויטרינות קליל 4500 אובה שיבה
- זכוכית כפולה אנטי סאן.
- אביזרי חשמל מתוצרת בטוציני איטליה או גביס או שו"ע.
- חיפויי מקלחות עד גובה תקרה כולל פס דקור

המטבח:

- מטבח - עד 16 מ"א סנדוויץ' בשילוב דלתות מעוצבות פורמייקה/צבע בתנור לפי בחירה בעל הדירה.
- שקטה BLUM או שו"ע.
- שיש אבן קיסר במבחר גוונים.
- כיור מטבח מנירוסטה או אקרילי כולל התקנה שטוחה. חדרי רחצה ואינסטלציה:
- חיפוי קרמיקה במבחר גוונים ודוגמאות.
- אסלות תלויות גיבריס \ גרואה עם מיכל הדחה סמוי פלוס מכסה קשיח (הכל בגוון לבן).
- ארונות אמבטיה מעוצבים כולל כיור ומראה בכל המקלחות.
- בריזים מתוצרת " גרואה " או מקס של חמת
- אינטרפוף 4 דרך גרואה או מקס של חמת.

הבנין וסביבתו:

- לובי כניסה מעוצב עם חלל כפול.
- חיפוי חוץ: פח אלומיניום לבן בשילוב קירות מסך אלומיניום וזכוכית.
- שתי חניות צמודות לכל דירה.
- פיתוח כולל שבילי גישה, גינה מוארת.
- מעלית מרווחת 6 נוסעים דגם "קונה" עם פיקוד שבת בגימור תא מפואר ומהירות מעלית גבוהה
- חדר כושר